

DE LA DESINDUSTRIALISATION A LA RE-INDUSTRIALISATION :

**Quelle politique industrielle pour le devenir économique de l'
Union européenne ?**

Michel Quévit
Le 13 février 2014.

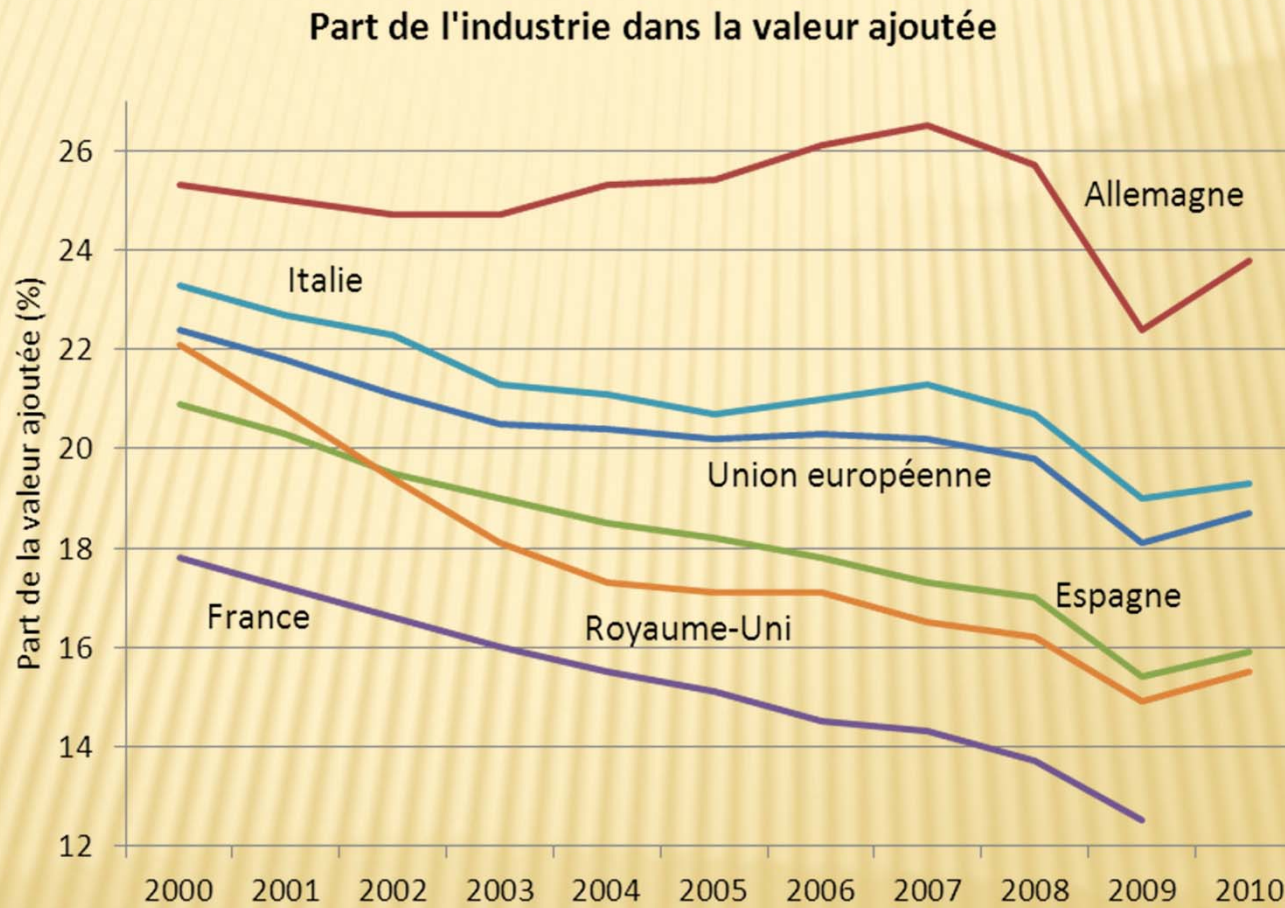
LA DESINDUSTRIALISATION : UN PHÉNOMÈNE QUI TOUCHE TOUS LES PAYS INDUSTRIALISÉS:

Perte de l'emploi manufacturier de la plupart
des pays industrialisés: USA, Union
européenne dont la Belgique

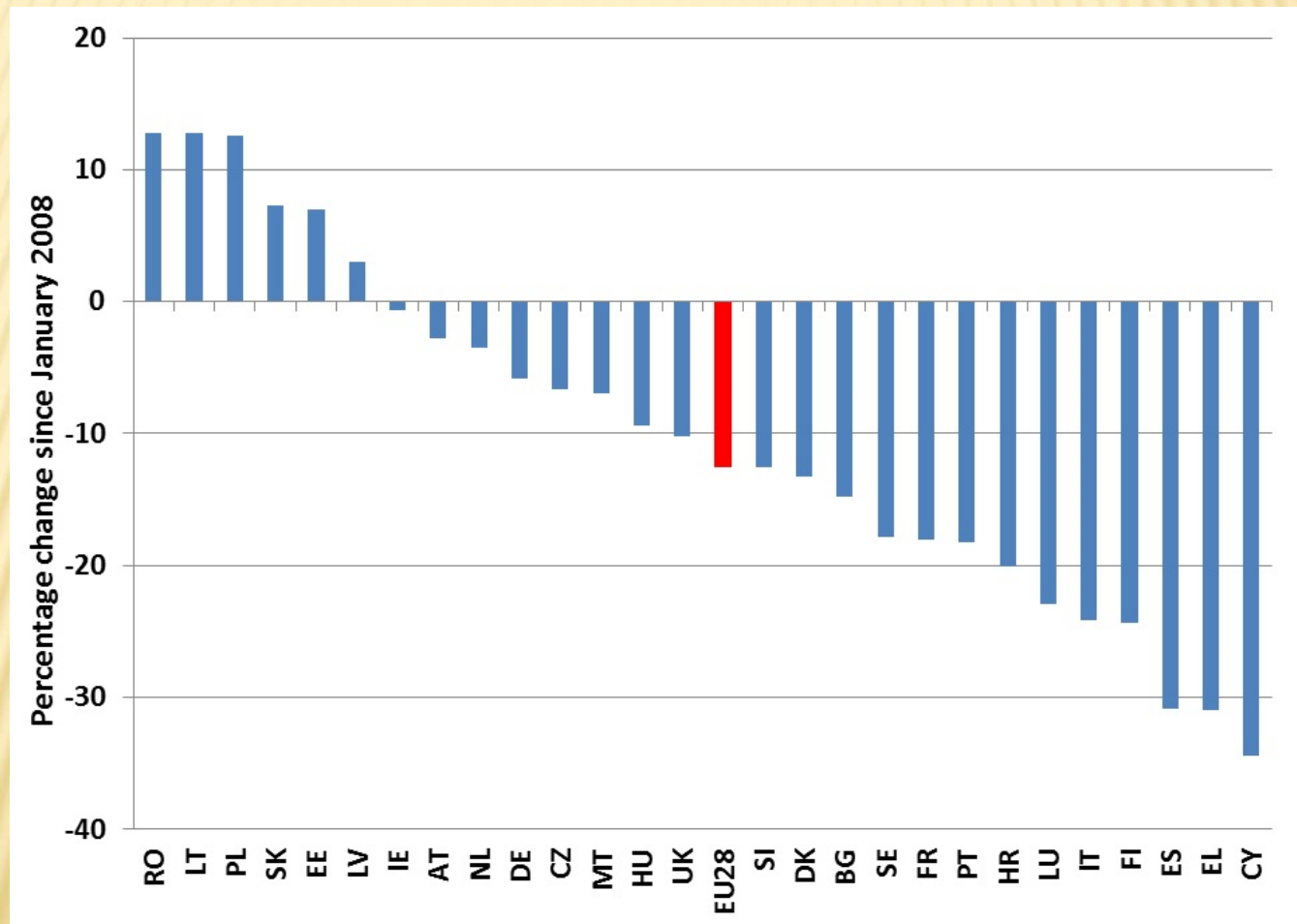
LA DESINDUSTRIALISATION DANS L'UNION EUROPEENNE

***Un phénomène structurel qui touche la
plupart des pays de l'Union européenne
depuis plus d'une décennie***

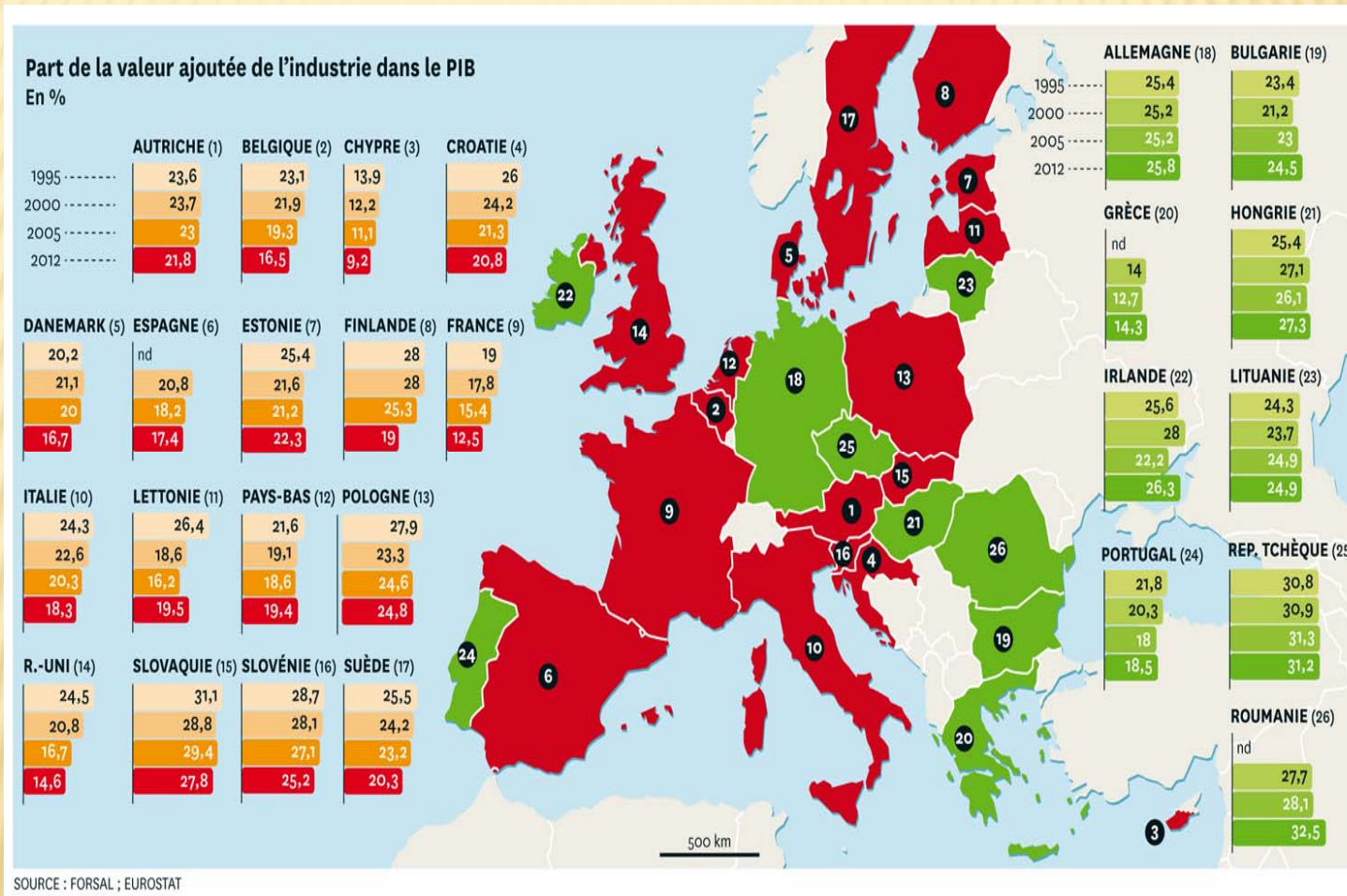
PART DE L'INDUSTRIE DANS LA VALEUR AJOUTEE: 2000 À 2010



LA SITUATION DE L'INDUSTRIE MANUFACTURIÈRE EUROPÉENNE PAR ETAT MEMBRE (EUR 28) DE 2008 À 2013



PART DE LA VALEUR AJOUTÉE DE L'INDUSTRIE DANS LE PIB



LA DESINDUSTRIALISATION EN WALLONIE

QUELQUES FAITS SIGNIFICATIFS

1. **La Wallonie a perdu près de 10.000 emplois manufacturiers entre 2000 et 2010** et on prévoit la perte supplémentaire de 17.000 emplois manufacturiers d'ici 2017 !
2. **Le phénomène frappe DUREMENT le tissu industriel wallon:**
(ex. Arcelor Mitall à Liège, Caterpillar à Gosselies et aussi dans la Basse Sambre (ex. p l'effet induit de Ford Genk sur la restructuration de Saint Gobain (fermeture de Sécurit et de Techniver)
3. **Et plus récemment, c'est TOUT LE SECTEUR VERRIER WALLON** qui est encore mis à l'épreuve avec perte de près de 500 emplois.

Pourquoi la Wallonie est-elle directement affectée par la désindustrialisation ?

UN TISSU PRODUCTIF VULNÉRABLE

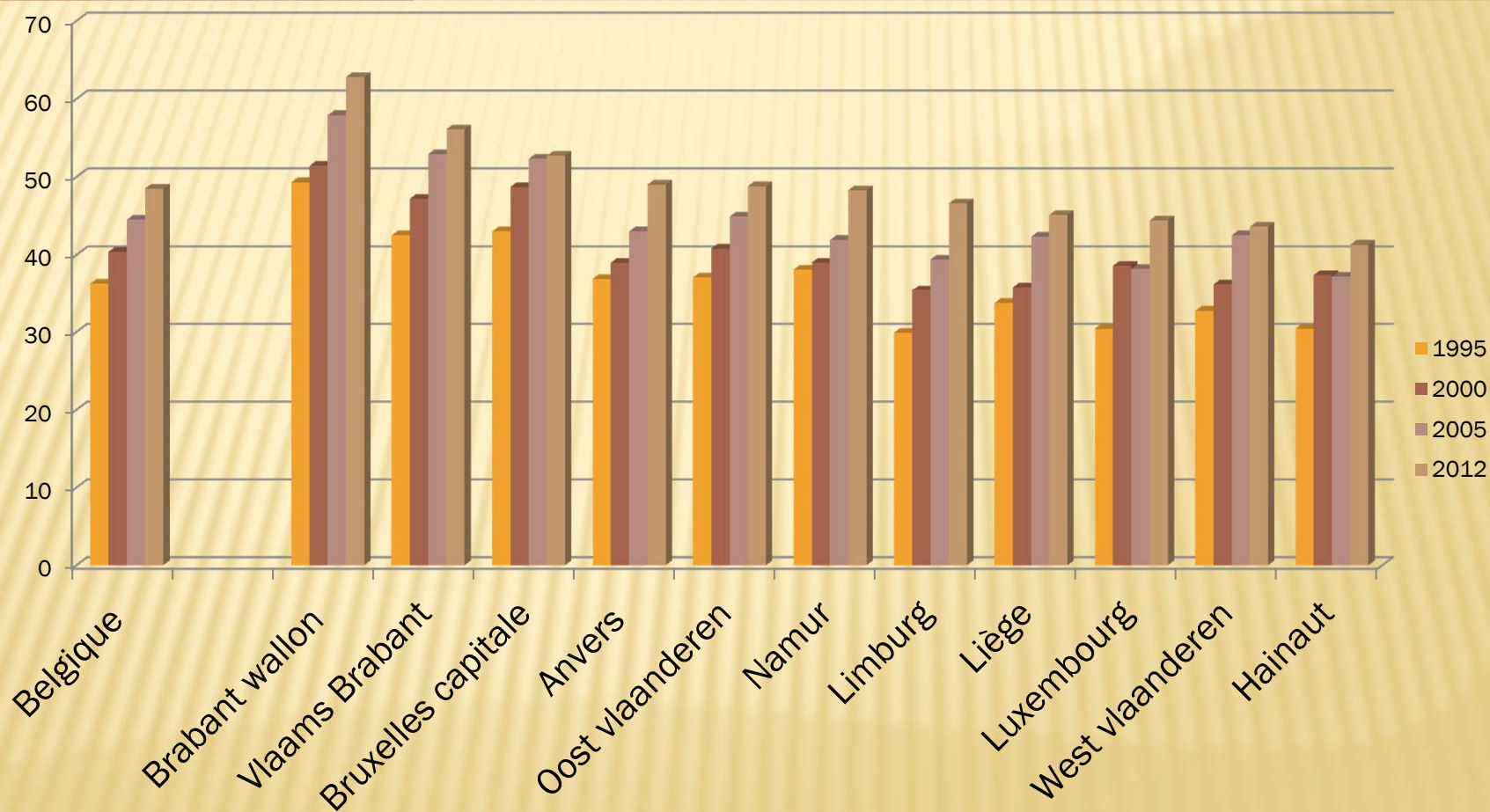
1. **Une forte présence d'industries manufacturières** qui ont connu une **croissance de la valeur ajoutée industrielle constante de 1994 à 2007** mais qui ont connu une **CHUTE DRASTIQUE de 2008 à 2009 !**
2. **Un taux important d'innovation concentré dans de grandes entreprises à haut potentiel technologique mais TROP PEU D'INNOVATION DANS LES PMI/PME** qui pourtant constituent un potentiel industriel important du tissu productif wallon couvrant une gamme de secteurs industriels très diversifiés.

**UN POSITIONNEMENT ECONOMIQUE EN DESSOUS DE LA
MOYENNE DE L'UNION EUROPEENNE SAUF LE BRABANT WALLON.**

BRABANT WALLON	116
LIEGE	86
NAMUR	80
LUXEMBOURG	76
HAINAUT	76

PIB/hab. MOYENNE 100 de l' Union européenne 2008)

EVOLUTION DES RESSOURCES HUMAINES EN SCIENCE ET TECHNOLOGIE SELON LES PROVINCES BELGES DE 1995 À 2012

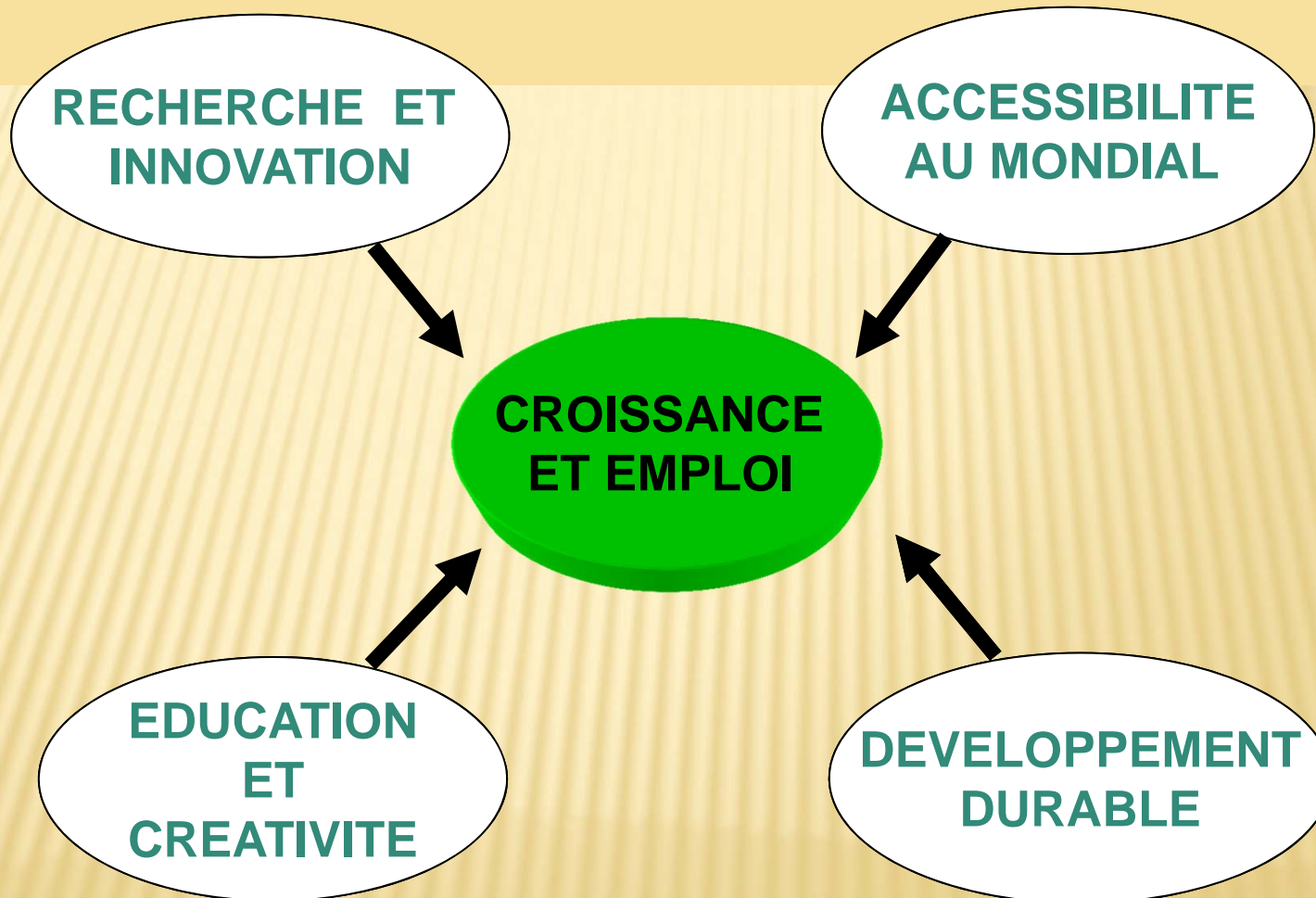


LA RE-INDUSTRIALISATION :

**Des axes d'action stratégiques pour
une politique industrielle proactive**

LES FACTEURS DE CROISSANCE

face à la globalisation de l'économie 1980/2040



LES TROIS GRANDS CHANTIERS STRATEGIQUES

DU PROJET EUROPEEN :

une politique industrielle intégrée à l'heure de la mondialisation



**LE DEVELOPPEMENT D'UNE SOCIETE BASEE SUR LA
CONNAISSANCE et l' INNOVATION INDUSTRIELLE**



**LE DEVELOPPEMENT D' UNE SOCIETE PLUS SOCIALE et
EQUITABLE**



LE DEFIS PLANETAIRE DU DEVELOPPEMENT DURABLE

AXE 1

DEVENIR « UN TERRITOIRE APPRENANT ET CREATIF »

- Promouvoir des pédagogies qui stimulent le goût d'apprendre et la capacité d'analyse critique.
- Promouvoir des politiques d'éducation permanente et la formation tout au long de la vie.
- Développer la créativité: une condition sine qua non pour innover.

Celui qui aime apprendre est bien près du savoir (Confucius).

Axe 2

« CONCILIER LA CROISSANCE ECONOMIQUE ET LE RESPECT DE L'ENVIRONNEMENT »

Mettre en œuvre des politiques de développement durable

- **Soutenir des entreprises dont la production respecte l'environnement.**
- **Promouvoir des politiques qui valorisent le patrimoine environnemental et écologique.**
- **Sensibiliser les populations à des comportements collectifs et individuels favorables à une meilleure gestion des ressources naturelles, des transports durables et des énergies renouvelables**

Axe 3

PROMOUVOIR L'EQUITE SOCIALE :

Mettre en œuvre des POLITIQUES qui répondent aux nouveaux enjeux de société

- **S'ouvrir à l'immigration et réussir le dialogue interculturel**
en favorisant l'intégration des populations émigrées: nous manquerons de jeunes de moins de 15 ans à l'horizon 2020.
- **Gérer la longévité et développer la solidarité intergénérationnelle:** *favoriser la coexistence entre plusieurs générations. N.B : espérance de vie des hommes: 80 ans et des femmes: 90 ans.*
- **Sensibiliser les populations aux enjeux d'une société plus juste :** *viser la réduction de la paupérisation et de l'exclusion sociale.*

- × **L' IMPORTANCE DE L'ENJEU CULTUREL POUR LA COHESION EUROPEENNE.**
- × Mettre en valeur la diversité culturelle de l'EU qui compte 23 langues et près de 210 régions qui possèdent leurs héritages historiques spécifiques
- × Développer un citoyenneté européenne notamment par la mise en pratique du contenu de la charte des droits fondamentaux

UNE GOUVERNANCE TERRITORIALE CITOYENNE :

SES COMPOSANTES INDISPENSABLES POUR REUSSIR LA RE-INDUSTRIALISATION



Une **VISION CLAIRE DU FUTUR DE LA WALLONIE** et de son positionnement dans l'économie mondialisée.



Des **OPTIONS STRATEGIQUES** autour d'un programme fédérateur, qui se concrétisent par des projets concrets: ex. Plan Marshall



Un **MODE DE GESTION** qui s'appuie sur une **CITOYENNETE responsable** associant la population aux grandes décisions stratégiques: ex. le projet de charte associative